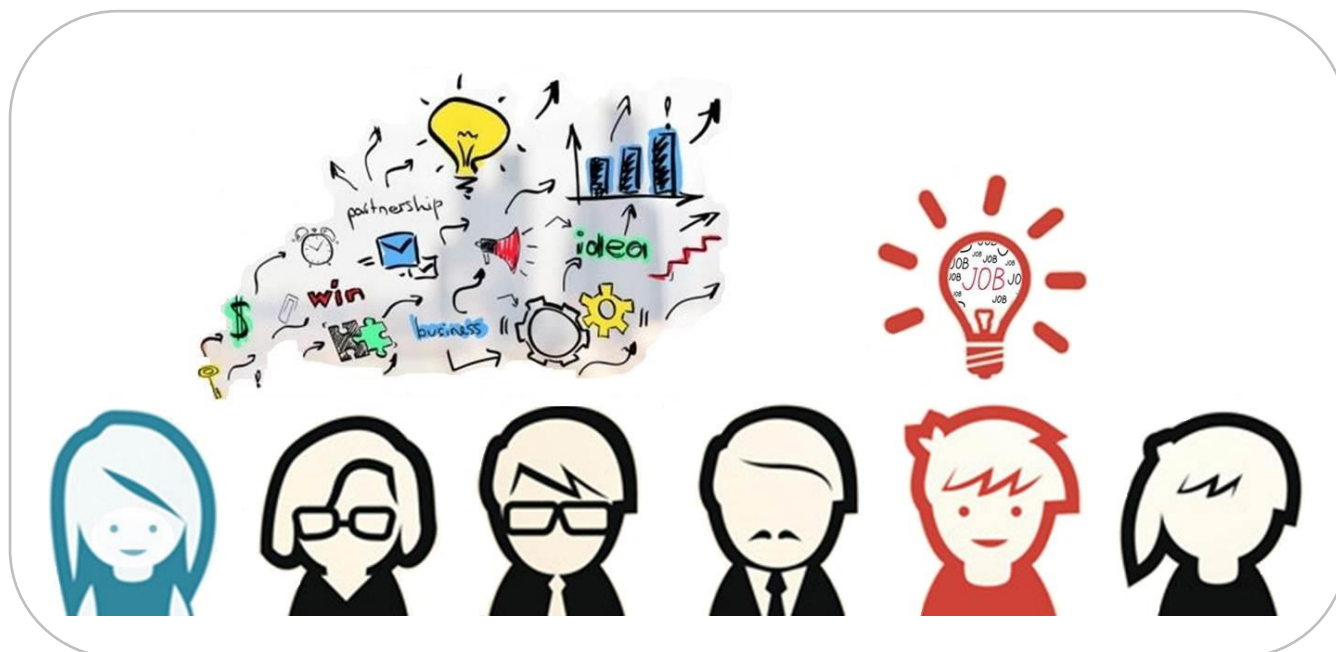


ABOUT JOB

- Laboratori di condivisione e strategie efficaci per il mondo del lavoro -



Definizione di PROFESSIONE:

“attività esercitata in modo continuativo a scopo di guadagno”

“Di professione, in modo continuativo, apro la posta, invio cv e attendo segnali...”

“Di professione, con Partita Iva, inchiodo al muro l’ennesimo attestato di partecipazione ad un corso. Il guadagno al momento è un punto interrogativo”

Il mercato del lavoro richiede di essere plurititolati e con esperienza conclamata, chiede anche di pazientare per far maturare i tempi del passaparola tra i clienti, nonostante corra veloce come una locomotiva. Potenzialità, motivazione e formazione, a parità di mansioni o servizi offerti, probabilmente sono ormai insufficienti per essere “appetibili”, o meglio, “più appetibili di qualcun altro”.

Qual è la soluzione? Non esistono indicazioni corrette o presunti guru che ci indichino con certezza la retta via. Esistono però risposte giuste per sé, nella consapevolezza di *chi siamo e cosa facciamo, non di chi vorremmo essere o fare*. Quando non vediamo alternative, probabilmente ci sfugge la possibilità più importante: partire da **noi stessi**.

“ABOUT JOB” è un servizio che offre spazi di incontro, condivisione e In-Formazione.

Nel mese di novembre propone due percorsi:

- ✓ Bottega del lavoratore dipendente
- ✓ Bottega dell’imprenditore 2.0

L'uso del termine "bottega" non è casuale. La bottega, infatti, è un piccolo esercizio commerciale addetto alla vendita e con adiacente un laboratorio artigianale dove "si lavorano le materie prime". Ecco, l'obiettivo di questi percorsi è quello di permettere al partecipante di lavorare in serenità la propria materia prima con i propri strumenti, quelli a lui familiari. Il resto sarà un'aggiunta, un pizzico di nozioni teoriche ed acquisizione di nuove metodiche da sperimentare, perché "provando" e "sentendo" si scopre, si impara e si crea qualcosa di nuovo!

Nei due percorsi di gruppo proposti i partecipanti potranno condividere info, punti di vista ed esperienze pregresse, e allo stesso tempo dotarsi di "strumenti efficaci", quali strategie e metodologie utili per il mondo del lavoro. Verranno invitati a "destrutturare" le metodiche acquisite ed a "ristrutturarle" dando forma a qualcosa di nuovo e più funzionale all'obiettivo che vogliono raggiungere, unendo le risorse che già posseggono a qualche nozione e competenza utile. Per intenderci, ognuno si cucirà addosso il proprio "abito", scegliendo di prendere da questa esperienza solo ciò che è buono per lui.

Calendario e programma

Venerdì 20 OTTOBRE ore 18:30

Seminario introduttivo gratuito

Un'occasione per:

- Conoscerci
- Comprendere i vantaggi dell'approccio teorico-esperienziale (esercitazioni, simulazioni, etc.) e della cooperazione nelle attività di gruppo
- Iniziare ad introdurre il mondo del lavoro dipendente e dell'imprenditore
- Presentare come si svilupperanno i due percorsi

Sabato 11 e Domenica 12 NOVEMBRE ore 9:00-18:00 (16 ore)

Percorso "Bottega del lavoratore dipendente"

Un laboratorio di discussione e supporto strategico aperto a diplomati, laureati, occupati o inoccupati, sfiduciati, a chi si è rotto le scatole e vuol sentire un'altra campana.

Ci distriacheremo tra planning di ricerca attiva del lavoro e disquisizioni sugli errori più comuni nella stesura del CV, tra comunicazione efficace e approcci al colloquio di lavoro, tra LinkedIn e CCNL, e tanto altro.

Al termine del percorso ogni partecipante avrà "costruito" un suo plan personale.

Sabato 18 e Domenica 19 NOVEMBRE ore 9:00-18:00 (16 ore)

Percorso "Bottega dell'Imprenditore 2.0"

Un laboratorio di discussione e supporto aperto a diplomati e laureati aspiranti liberi professionisti, o già liberi professionisti, che vogliono alimentare il proprio brand o esaminare nuove strategie di marketing

Ci distriacheremo tra concetti di business plan e branding, tra marketing off-line e web-marketing, tra indagini di mercato e controllo di gestione, impareremo a sfruttare al meglio LinkedIn, Blog e contenuti dei siti internet, e tanto altro.

Al termine del percorso ogni partecipante avrà "dato nuova forma" al suo progetto professionale.

Conduttori

Dott.ssa Emanuela Ferlito, Psicologa dell'Organizzazione e della Comunicazione

Dott. Fabrizio Faraone, Consulente Aziendale

Sede

Istituto Gestalt di Puglia: via De Simone n° 29 - Arnesano (LE)

Costi ed Adesioni

▪ SEMINARIO INTRODUTTIVO

20 ottobre 2017 ore 18:30

La partecipazione è gratuita e non vincola in alcun modo alla partecipazione ai laboratori successivi. Si prega di dare adesione a mezzo mail all'indirizzo info@apuliagestalt.it

▪ BOTTEGA DEL LAVORATORE DIPENDENTE (LAB A)

11-12 novembre 2017 ore 9:00-18:00 (pausa pranzo 13:00-14:00)

La partecipazione al laboratorio ha un costo di euro 160,00 (IVA inclusa), sono previste agevolazioni per gli allievi IGP, per coloro che si iscriveranno in coppia (amici, colleghi, partner) e per coloro che decideranno di iscriversi a entrambi i laboratori (vedi "Agevolazioni").

Per partecipare al laboratorio, visionare le "Modalità di iscrizione" e completare la procedura prevista entro e non oltre le ore 12:00 del 9 Novembre.

▪ BOTTEGA DELL'IMPRENDITORE 2.0 (LAB B)

18-19 novembre 2017 ore 9:00-18:00 (pausa pranzo 13:00-14:00)

La partecipazione al laboratorio ha un costo di euro 160,00 (IVA inclusa), sono previste agevolazioni per gli allievi IGP, per coloro che si iscriveranno in coppia (amici, colleghi, partner) e per coloro che decideranno di iscriversi a entrambi i laboratori (vedi "Agevolazioni").

Per partecipare al laboratorio visionare le "Modalità di iscrizione" e completare la procedura prevista entro e non oltre le ore 12:00 del 16 Novembre.

I singoli laboratori saranno attivati a seguito del raggiungimento del numero minimo di adesioni pari a *6 partecipanti*. È previsto, inoltre, un numero massimo di adesioni fissato a 15 partecipanti per ciascun laboratorio.

Al termine di ciascun laboratorio verrà rilasciato un *attestato di partecipazione*.

Agevolazioni

Sono previste agevolazioni per:

▪ **Gli allievi IGP**

Per gli interessati iscritti ad uno dei corsi IGP è prevista una riduzione della quota di partecipazione pari ad euro 10,00. Pertanto, il costo di ciascun percorso sarà pari ad euro 150,00 (IVA inclusa).

▪ **Coloro che decideranno di iscriversi in coppia (amici, colleghi, partner)**

Per gli interessati che si iscriveranno in coppia è prevista una riduzione della quota di partecipazione pari ad euro 10,00 cadauno (euro 150,00 a testa). Pertanto, in costo complessivo di ciascun percorso sarà pari ad euro 300,00 (IVA inclusa) da versare in un'unica soluzione.

▪ **Coloro che decideranno di partecipare ad entrambi i laboratori**

Per gli interessati che decideranno di iscriversi ad entrambi i laboratori è prevista una quota cumulativa ridotta pari ad euro 290,00 (IVA inclusa).

Modalità di iscrizione

Per iscriversi ai percorsi è necessario scaricare il modulo desiderato (scelto in base alla possibilità o meno di usufruire delle agevolazioni) dal sito www.apuliagestalt.it, compilarlo in stampato maiuscolo, scansionarlo ed rinviarlo, insieme a copia dell'avvenuto versamento della quota di partecipazione, entro e non oltre le date previste per i singoli laboratori.

La quota dovrà essere versata a mezzo Bonifico Bancario

Codice IBAN: **IT28 W030 1503 2000 0000 3407 408**

Intestato a:

Istituto Gestalt di Puglia S.r.L.

Via De Simone, 29

73010 Arnesano (LE)

Causale:

Quota iscrizione LAB A/LAB B/LAB A+B di _____ (nome e cognome del richiedente)

Non verranno accettate le iscrizioni che contengano dati o procedure parziali.

Completando la procedura di iscrizione ci si assicura lo status di partecipante e, trattandosi di un corso a numero chiuso (massimo 15 partecipanti), si preclude l'accesso ad altri. Pertanto, in caso di mancata partecipazione al laboratorio, è necessario comunicare tale condizione entro e non oltre le ore 12:00 del 6 novembre per il laboratorio "Bottega del lavoratore dipendente" e del 13 novembre per il laboratorio "Bottega dell'imprenditore 2.0". In caso contrario, la quota versata all'atto di iscrizione **non verrà restituita**.

Info e prenotazioni

Per aderire al "Seminario introduttivo gratuito", scrivere a info@apuliagestalt.it

Per procedere all'iscrizione ad uno o ad entrambi i laboratori, scarica il *modulo di iscrizione* desiderato dal sito www.apuliagestalt.it e completa la procedura indicata entro i termini previsti.

Per ulteriori informazioni sui contenuti dei laboratori scrivere a ffaraone.per@gmail.com